

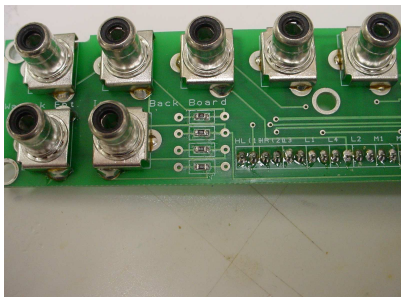
## Modification du mélangeur audio

Le mélangeur Wantok original, utilisé dans la console SBS-1, avait une deuxième sortie audio à niveau réduit, qui pouvait être utilisée avec un système de sonorisation. Ceci est utile, par exemple, pour annoncer sur un système de sonorisation lors des matchs de football, et tout en même temps utiliser la sortie de ligne régulière avec un émetteur de radiodiffusion.

Avec l'avènement de la console numérique SBS-2, la majorité des utilisateurs demandent maintenant deux sorties audio régulières, autrement dit, à haut-niveau. Une sortie est branchée à un émetteur, tandis que l'autre est branché à un enregistreur audio. Cela permet d'enregistrer des émissions afin qu'elles puissent être réutilisées ou rediffusées dans le futur.

Tous les nouveaux mélangeurs audio Wantok ont maintenant deux sorties à haut- niveau, plutôt qu'une sortie à haut-niveau et l'autre à bas-niveau. Le but de cette note est de vous expliquer comment modifier l'ancien style de mélangeur audio, si vous souhaitez avoir deux sorties à haut-niveau.

Tout ce qui est nécessaire est d'enlever quatre résistances de la plaque de circuit imprimé trouvé sur l'arrière du mélangeur, ainsi qu'insérer des pontages à fil. Si vous avez l'un des mélangeurs plus récents, il peut avoir des résistances à montage en surface, comme indiqué dans l'image ci-dessous.



Si vous avez l'un des mélangeurs plus anciens, il peut avoir des résistances à travers-trou, comme indiqué ci-dessous.



### Étape 1

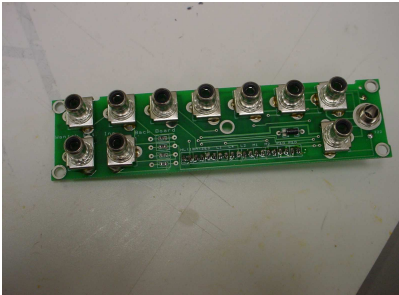
Retirer les cinq vis qui retiennent le couvercle du mélangeur, et retirer-le.

### Étape 2

Retirez les vis qui retiennent la plaque principale au fond du boîtier. Une fois la plaque principale est lâche, retirez-la de la plaque arrière et placer la, ainsi que la partie supérieure du mélangeur, de côté.

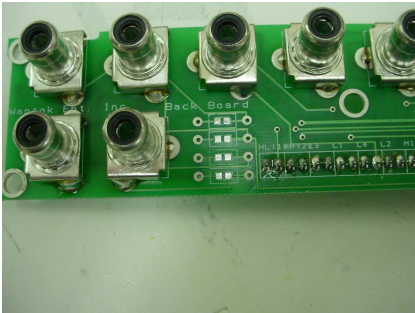
### Étape 3

Retirer les cinq vis de fixation de la plaque arrière et placez-la sur votre établi.

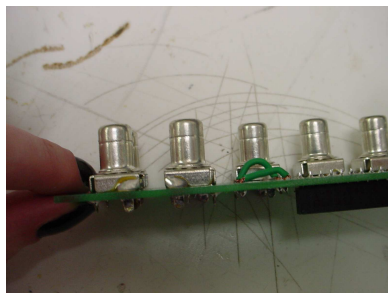
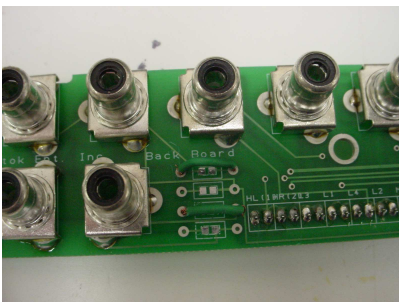


### Étape 4

Retirer les résistances de la plaque, tel qu'illustré.

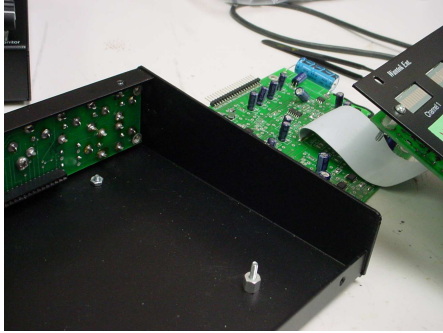


### Étape 5



Insérer des pontages à fil, ou des barres de court-circuit, à travers la 1ère et la 3ème position, tel qu'illustré.

### **Étape 6**



Remonter la carte arrière dans le boîtier avec ses cinq vis. Branchez la plaque principale dans la plaque arrière avec le connecteur multibroches, et sécuriser la carte principale sur le fond du boîtier avec ses vis. Assurez-vous d'utiliser les entretoises pour tenir la carte principale en place.

### **Étape 7**

Placez la partie supérieure du boîtier et remplacer les cinq vis qui la tient en place. Les niveaux de sortie du mélangeur audio seront maintenant égale. Ce qui était auparavant la sortie à bas-niveau sera maintenant à haut-niveau, autrement dit, au niveau de sortie régulier.

### **Modification du câble RCA**

Si, dans l'avenir, vous avez besoin d'une sortie à bas-niveau, les résistances que vous avez retirées peuvent être connectées à l'arrière de la prise RCA sur la console, afin de réduire le signal.



Si vous avez des questions, contactez [daniel@internationalbroadcast.ca](mailto:daniel@internationalbroadcast.ca) et nous ferons de notre mieux pour vous aider.